

La meuf de la com

PORTFOLIO



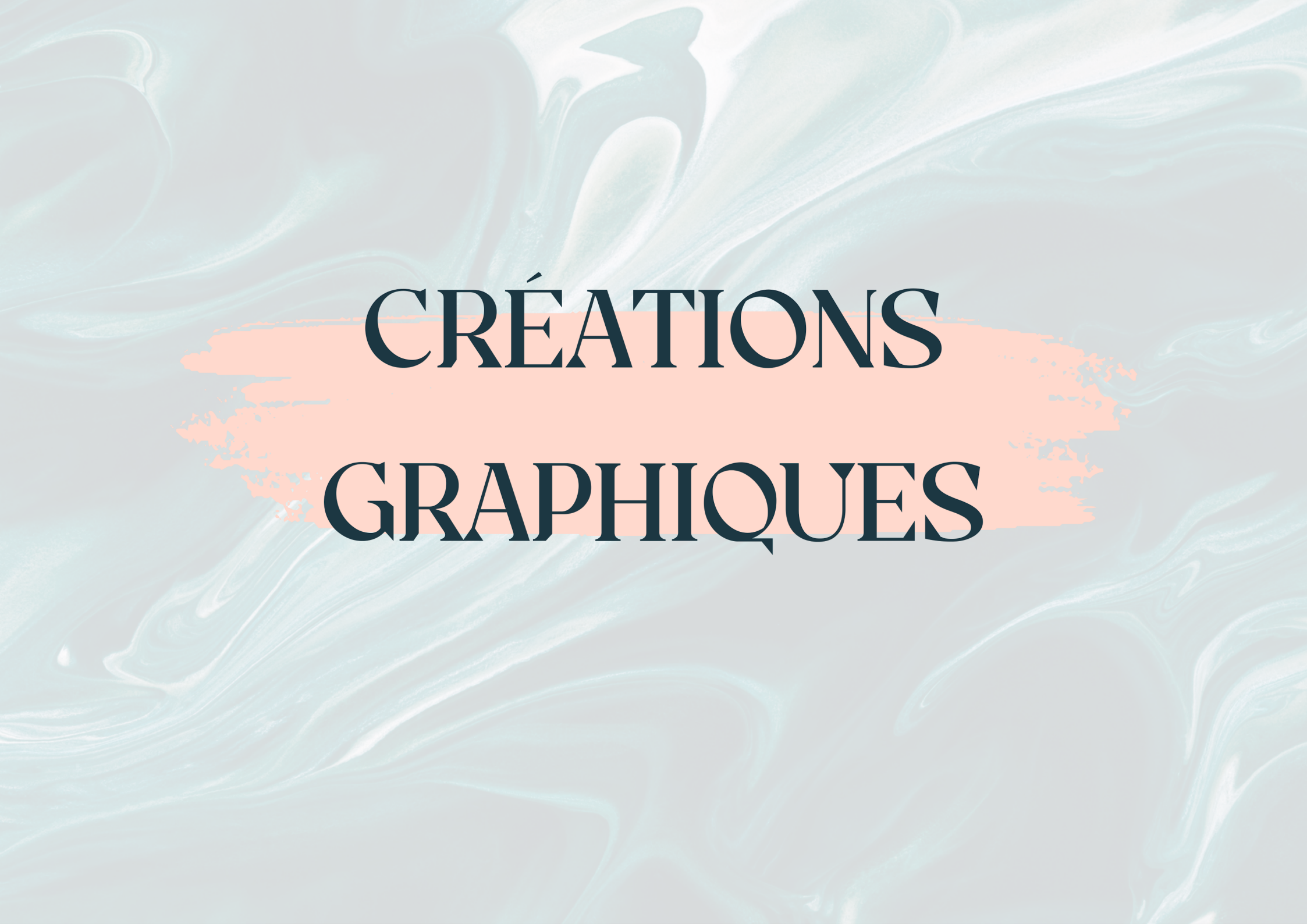
La créativité, c'est l'intelligence qui s'amuse

Albert Einstein

La meuf de la com

The background is a vibrant teal marbled pattern with swirling, organic shapes. A semi-transparent grey rectangle is centered over the image, containing the text.

VOICI QUELQUES EXEMPLES
DE MES RÉALISATIONS



**CRÉATIONS
GRAPHIQUES**



Identité visuelle
complexe



Ma mission :
Construire un écosystème
graphique autour d'un projet
phare et ses projets annexes

3PA
Espace de transformation sociétale

L'espace des possibles qui met l'écologie au service de l'humain & des territoires

La transition au service des territoires

- CRÔQUE** *La cuisine*
Alimentation
- Bx**
Tiers Lieu
- La maison de la Terre**
Culture

L'humain au cœur de la transition

- Eveil**
Education
- Etre**
Formation
- F.A.I.R.E**
Insertion

CONTACT
☎ 05.61.08.11.30
✉ contact@3paformation.fr
Lieu dit Bordeneuve - 31370 LAHAGE

www.3paformation.fr
facebook.com/3paFormation

3PA Espace de transformation sociétale

Bordanova
Tiers-lieu de territoire

Etre
Ecole de la Transition Ecologique

CROQUE
La cantine

Réseau
Etre
Ecole de la Transition Ecologique

Fondation
Etre
sous l'égide de la Fondation pour la Nature & l'Homme

Eveil

Etre
Ecole de la Transition Ecologique
A VENIR

noya
s du tiers lieu

AGRICULTURE
ALIMENTATIO

CROQUE

MANJAKOVO
LÉGÈRE LACTO-FERMENTÉE



ÉDUCATION
L'ENVIRONN

Eveil



10



Bordanova
Tiers lieu rural





3PA

Espace de transformation sociétale

L'espace des possibles qui met l'écologie au service de l'humain & des territoires

La transition au service des territoires

 Alimentation
  Tiers Lieu
  Culture

L'humain au cœur de la transition

 Education
  Formation
  Insertion

CONTACT
06.61.08.11.30
contact@3paformation.fr
Lieu de Bordanova - 30300 LAHAGE

www.3paformation.fr
facebook.com/3paformation



L'offre de Services Bordanova

ESPACES PARTAGÉS

Publics : Bordanova cible des entreprises, artisans, indépendants, associations, collectifs, artistes et porteurs de projets agissant dans et pour la transition écologique et l'économie circulaire.

Les acteurs en place : 3PA, Réseau des écoles de la Transition Écologique, La Roche, L'école de la Transition Écologique de Lahage, Croque, Eveil, Les Rustavelles, Marie-Viv, Toupalet, Les Dodos Designers, Nature & Textiles, La Brasserie Court-Circuit

Offre de Services : des bureaux partagés ou dédiés, salle de réunions, visioconférence, services bureautiques, des espaces d'ateliers et de stockage pour l'artisanat et l'artisanat d'art, des services d'aménagements et d'aménagements, ménages et ateliers, services de restauration (cafétéria, cantine, traiteur), des espaces intérieurs et extérieurs événementiels.

ACCOMPAGNEMENT

Publics : Porteurs de projets en pré-urgence, émergence et développement dans des publics sous-représentés (femmes, personnes de milieux défavorisés, jeunes, migrants, personnes en situation de handicap) dans le champs de la transition écologique et de l'économie circulaire

Les acteurs en place : La Roche et Réseau des écoles de la transition écologiques

Offre de Services : La Roche Lahage et son réseau national, le Réseau des écoles de la transition écologique offrent expertise et expérience en matière d'accompagnement de porteurs de projets à impacts positifs.

AGRICULTURE & ALIMENTATION

Publics : jeunes 'en transition' de 16 à 25 ans, personnes en reconversion professionnelle, personnes bénéficiant des dispositifs d'insertion par l'activité économique - tout public.

Les acteurs en place : école de la transition écologique, CROQUE etc...

Offre de Services : espace agricole de plus de dix hectares, cuisine professionnelle, conserverie et légumière

FORMATION & INSERTION

Publics : jeunes 'en transition' de 16 à 25 ans, personnes en reconversion professionnelle, personnes bénéficiant des dispositifs d'insertion par l'activité économique.

Les acteurs en place : Ecole de la transition écologique, FAIRE (chambrier d'insertion)

Offre de Services : Espaces de travail adaptés - ateliers et bureaux - conseil en insertion professionnelle, transport en commun (navette Muret - Lahage - Muret)

CULTURE & NUMÉRIQUE

Publics : Grand public, élèves d'ETRE, bénéficiaires de l'insertion professionnelle

Les acteurs en place : La Maison de la Terre, Bordanova en partenariat avec des acteurs du numérique (Webforce 3 & Ordisol à ce jour)

Offre de Services : programme culturel (voir annexe et programme de Bordanova) et programme d'atelier et d'édication au numérique, media-lab et fab-lab



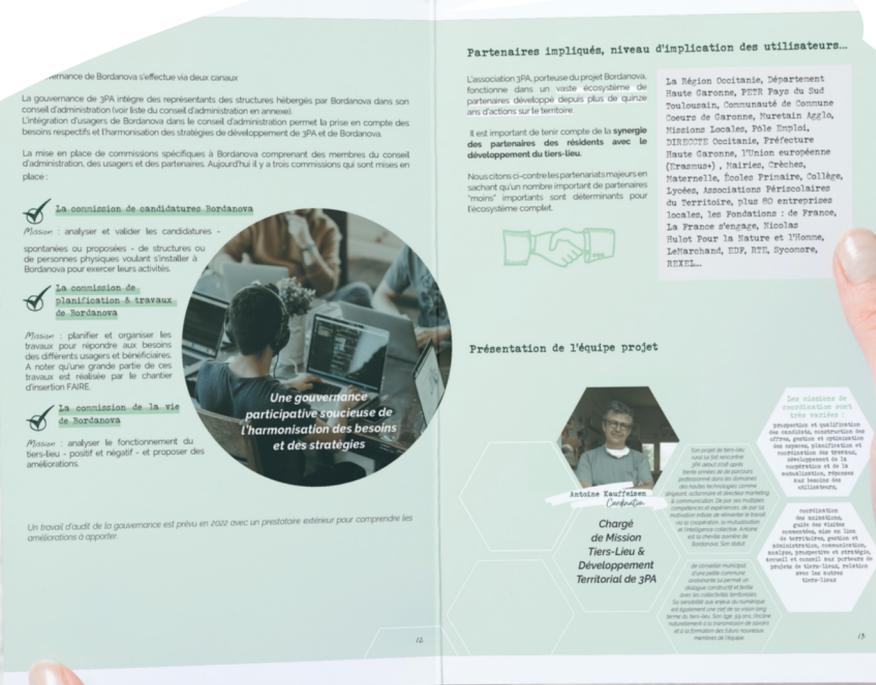
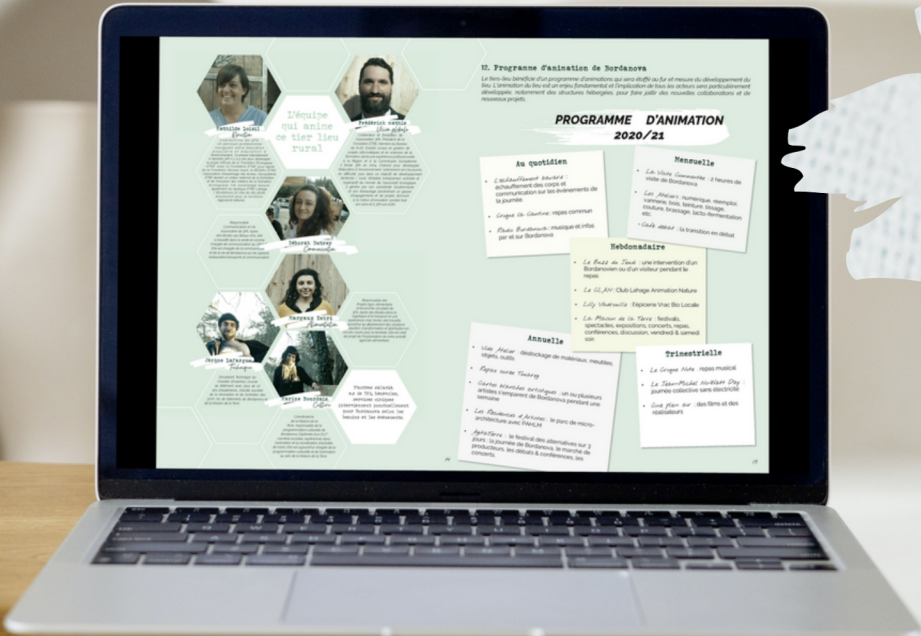
Eveil

Atelier de sensibilisation à l'environnement, à l'écologie auprès des scolaires et grand public

Alimentation
Biodiversité
Economie d'énergie
Mobilité douce



CONTACT
Laure NIATEL
Coordinatrice et responsable pédagogique
06.61.08.11.30
laure@3paformation.fr
www.3paformation.fr



La gouvernance de 3PA régit des représentants des structures hébergées par Bordanova dans son conseil d'administration (voir liste du conseil d'administration en annexe).
L'intégration d'usagers de Bordanova dans le conseil d'administration permet la prise en compte des besoins respectés et l'harmonisation des stratégies de développement de 3PA et de Bordanova.
La mise en place de commissions spécifiques à Bordanova comprenant des membres du conseil d'administration, des usagers et des partenaires. Aujourd'hui il y a trois commissions qui sont mises en place :

La commission de candidatures Bordanova

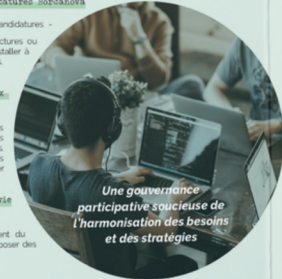
Mission : analyser et valider les candidatures - spontanées ou proposées - de structures ou de personnes physiques voulant s'installer à Bordanova pour exercer leurs activités.

La commission de planification & travaux de Bordanova

Mission : planifier et organiser les travaux pour répondre aux besoins des différents usagers et bénéficiaires. A noter qu'une grande partie de ces travaux est réalisée par le chantier d'insertion FAIRE.

La commission de la vie de Bordanova

Mission : analyser le fonctionnement du tiers-lieu - positif et négatif - et proposer des améliorations.



Partenaires impliqués, niveau d'implication des utilisateurs...

L'association 3PA, porteuse du projet Bordanova, fonctionne dans un vaste écosystème de partenaires développés depuis plus de quinze ans d'actions sur le territoire.

Il est important de tenir compte de la synergie des partenaires des résidents avec le développement du tiers-lieu.

Voici ci-dessous les partenariats majeurs en sachant qu'un nombre important de partenaires "moins" importants sont déterminants pour l'écosystème complet.



La Région Occitanie, Département Haute Garonne, PETR Pays du Sud Toulousain, Communauté de Communes Coeurs de Garonne, Muretain Agglo, Missions Locales, Pôle Emploi, DIRECCTE Occitanie, Préfecture Haute Garonne, l'Union européenne (Erasmus+), Mairies, Trêches, Mairies, Ecoles Primaires, Collège, Lycées, Associations Périscolaires du Territoire, plus 80 entreprises locales, les Fondations : de France, La France d'Enfance, Nicolas Hulot Pour la Nature et l'Homme, LeMarchand, EDF, RTE, Spoomer, REXEL...

Présentation de l'équipe projet



Antoine Paul-Fabre
Chargé de Mission Tiers-Lieu & Développement Territorial de 3PA

Les missions de coopération sont très variées : promotion et qualification des acteurs, accompagnement des offres, gestion et optimisation des espaces, planification et coordination de la coopération et de la médiation, évaluation des actions, suivi des actions réalisées.

Le projet de tiers lieu vise à répondre aux besoins de développement des habitants du territoire en favorisant la communication et la médiation entre les différents acteurs du territoire et en favorisant la coopération et l'engagement collectif. Antoine est à l'écoute des besoins et des attentes des habitants de Bordanova.

Le conseil municipal et les associations locales ont permis de développer le tiers lieu et de répondre aux besoins des habitants du territoire. Antoine est à l'écoute des besoins et des attentes des habitants de Bordanova.

Print

RIEN SUR NOUS SANS NOUS

Rencontres autour de Mémoire Vive, un projet artistique dans les quartiers nord

Un projet artistique et documentaire, avec les habitants des Izards et Borderouge.

Le projet Mémoire Vive a pour objectif de proposer une création artistique avec les habitant-e-s des Izards autour des mémoires qui composent le territoire des quartiers Nord. Cette création multimédias s'élabore sur plusieurs années. Elle a été, est et sera présentée à l'occasion d'expositions performances dans les quartiers nord et dans des lieux culturels locaux et nationaux.

PROGRAMME

14h TABLE RONDE 1 : Un projet culturel pour les quartiers nord de Toulouse

Intervenants : Olivier Puertas (Responsable du Jardin du Muséum de Borderouge), Christine Larroque (Présidente de l'association *Qu'est-ce que tu vois ?*), François Grutler (Responsable du développement Direction de la Culture Scientifique, Technique et Industrielle), Salah Amokrane (Directeur de Tactikollectif), Olivier Bernet (sociologue et formateur à l'IFRASS).
Modération : Bahija Kibou

Quel projet pour les quartiers nord de Toulouse ? Pourquoi avoir choisi le quartier des Izards pour cette action ? Pourquoi la direction scientifique du Muséum s'y est-elle intéressée ? Ce projet artistique est pluridisciplinaire à plusieurs titres : il touche des nombreux terrains de réflexion : la question de la science y est présente. Il est également question de philosophie et d'histoire. Une histoire écrite à plusieurs mains et au présent dans un quartier singulier du Nord de Toulouse. Une démarche complexe réunissant plusieurs types d'acteurs et de thématiques qui sera explicitée dans ce premier échange.

Lecture poétique par ALIMA HAMEL & BASSAM SYACHA

16h TABLE RONDE 2 : La création partagée et les enjeux de la participation des habitants

Intervenants : Yamina Aissa (Association Izards Attitude), Céline Delestre (Photographe et initiatrice du projet *Mémoire Vive*), Issaad Kacem (Astophysicienne), Bernard Salamié (Chef de projet pour l'action culturelle et territoriale DRAC Occitanie), Jean-Pierre Besombes (Chargé de l'action culturelle et territoriale pour le Tarn et la Haute-Garonne DRAC Occitanie), Marine de Cenival (Fond de dotation InFACT) - Modération : Salah Amokrane

Un projet culturel participatif dans un quartier populaire : Quels enjeux cela représente-t-il ? La participation pourquoi et comment ? Comment la participation est-elle une démarche créative et une force créatrice dès lors qu'on que l'on s'adapte au réel et aux contraintes des participants ? Comment cela a-t-il pu se construire avec les habitants ? Comment cela a-t-il été perçu par les premiers concernés ? Quelle place les partenaires prennent-ils pour permettre cela ? Qu'il s'agisse de partenaires de terrain ou de dispositifs de soutien artistique, un tel projet doit réunir de nombreux acteurs pour parvenir à la synergie nécessaire au bon fonctionnement de ce type de démarche. Ce sera l'objet de ce second échange.

Concert « C'est nous » par ANGE B & RITA MAGEDO



Ma mission :
Élaborer les éléments
prints multiformats pour la
promotion d'évènements

Qu'est-ce que tu vois? présente

RIEN SUR NOUS SANSNOUS

Rencontres autour de Mémoire vive
Un projet artistique dans les quartiers nord



ART

habitants

création

«Rien sur nous sans nous»

Exposition photographique par des habitants et des artistes: Céline Delestre & Sandra Melh
Médiathèque des Jardins du 06/07 au 08/10

Débats • Lecture poétique • Documentaire sonore • Concert

11 SEPTEMBRE 2021



13H30 À 18H30

Auditorium du Muséum d'Histoire Naturelle de Toulouse

Muséum d'Histoire Naturelle 95 allées Jules Guesde, centre ville près du Grand Rond (entrée libre par le Jardin des plantes)
Bus 51 arrêt Jardin Royal, bus 44, 29 et 12 arrêt Grand Rond - Tram T1/T2 - Métro B arrêt Palais de Justice

Facebook.com/Mémoire-Vive-Quartiers-Nord | questcequetuvois@gmail.com



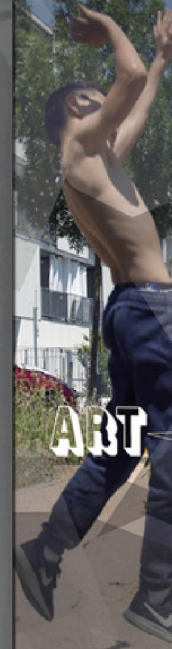
Drac Occitanie



Qu'est-ce que tu vois? présente

RIEN SUR NOUS SANSNOUS

Rencontres autour de Mémoire vive
Un projet artistique dans les quartiers nord



ART

habitants

sciences

Débats • Lecture musicale • Documentaire sonore • Concert

5 DÉCEMBRE 2020

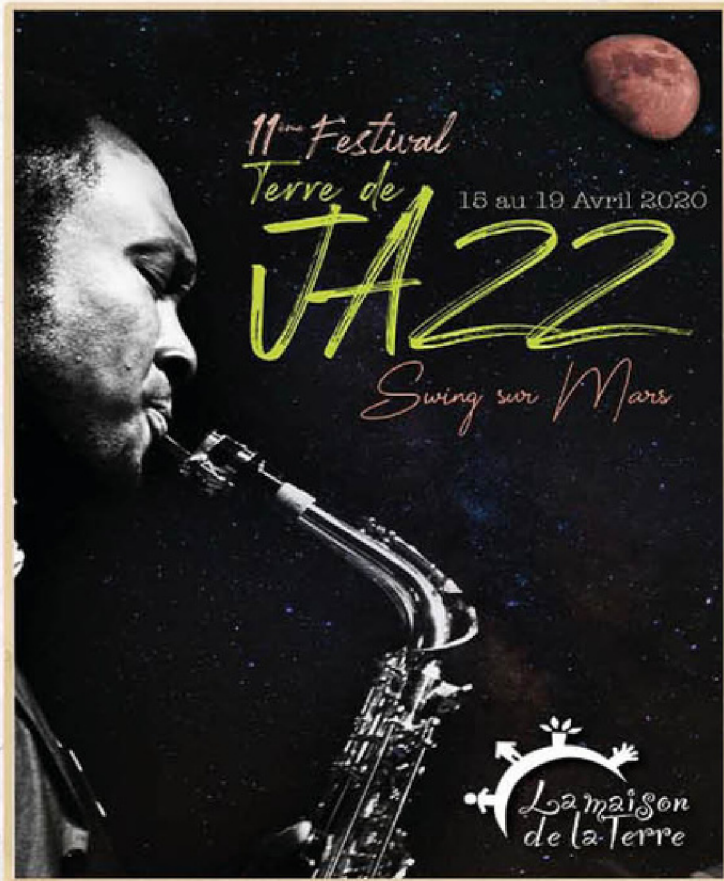


13H00 À 18H00

Auditorium du Muséum d'Histoire Naturelle de Toulouse

Muséum d'Histoire Naturelle 95 allées Jules Guesde, centre ville près du Grand Rond (entrée par le Jardin des plantes)
Bus 51 arrêt Jardin Royal, bus 44, 29 et 12 arrêt Grand Rond - Tram T1/T2 - Métro B arrêt Palais de Justice





11^e Festival Terre de Jazz Warm up JAZZ

18 au 19 avril

THE SWEATIN' CATS
Après Concert Jazz

BLACK INDIANS
Après Concert Jazz

MAYPLIES
Après Concert Jazz

Infos Pratiques
La Maison de la Terre
7 rue des Hospitaliers
31370 Poucharramet
05 62 20 01 76
contact@lamaisondelaterre.fr

THE SWEATIN' CATS Après Concert Jazz	CLARP SWING Après Concert Jazz	SHIK OF SWING Après Concert Jazz	JAZZ O VOICAL Après Concert Jazz
BLACK INDIANS Après Concert Jazz	CLARP SWING Après Concert Jazz	SHIK OF SWING Après Concert Jazz	JAZZ O VOICAL Après Concert Jazz
MAYPLIES Après Concert Jazz	CLARP SWING Après Concert Jazz	SHIK OF SWING Après Concert Jazz	JAZZ O VOICAL Après Concert Jazz

Programme

Mardi 15 avril

16h30
Spectacle jeune public
DJANGO, LE SWING & LES SECRETS DES MUSICIENS
A travers la vie de Django Reinhardt, racontée et illustrée en musique, ce spectacle amène le public à découvrir les spécificités du swing puis le fonctionnement, les codes et les « secrets » des musiciens de jazz. Olivier Rousseau (guitare) et Léo Renald (guitare, saxophone) utilisent leur longue expérience de scène pour partager la magie du jazz maoouche dans un spectacle vivant, rythmé et divertissant.
Par Clap Swing, spectacle proposé par Fabrice Robin Colletier.
Guitare à prix libre.
Lieu : Maison de la Terre à Poucharramet

20h30
Leçon de Jazz : L'Histoire de la trompette
NICOLAS GARDEL & THIERRY OLLÉ
Des prémices du Blues à la Nouvelle-Orléans jusqu'au jazz moderne, en passant par le swing, le bebop, ou encore de Louis Armstrong à Dizzy Gillespie, Miles Davis ou Clifford Brown, Nicolas Gardel nous raconte l'histoire de cet objet musical phare et indémodable. Il abordera cette évolution dans ses contextes sociaux et historiques en agrémentant son exposé d'illustrations sonores. Avec Nicolas Gardel, le jazz s'adresse à un large public et se veut didactique de A à Z.
Réservations : terredelaterre.fr / lamaisondelaterre.fr
Régularisation possible à partir de 18000.
Lieu : Maison de la Terre à Poucharramet

20h30
Après-Concert : Jazz maoouche
SHIK OF SWING
Sarcasme dans l'univers de Sheik of Swing, héritier de Django Reinhardt et de la grande tradition du jazz maoouche. Swing des années folles, valse et rythmes des pays de l'est, les musiciens de Sheik of Swing vous proposent un voyage musical et étreinteusel (Même, Sylvain, Vincent et Benjamin distillent une musique authentique, énergique et générique. Une musique qui parle au cœur et aux oreilles. Les représentations de Sheik of Swing sont toujours l'occasion d'un moment de partage et de complicité avec le public.
Après-concert dans un lieu maoouche!
Lieu : Forêt de Matériaux Perre, 51370 Poucharramet

21h00
One with everything & Co avec DOMINIQUE RIBUX
Il est de ceux qui peuvent boocher à tout et rester eux-mêmes. Du Blues à la pop, du rock au jazz, de l'Angleterre à la France, on ne peut rester indifférent à Gead Mulheran. Il est une voix, une mélodie, un style. Accompagné de musiciens aux « pieds » plus qu'éloquents, il nous partage avec Gead & Co à un tour de chant où se côtoient mille compositions personnelles et inimitables des grandes voix du jazz. Des voix dont il a su s'inspirer mais qui ont contribué à façonner le véritable artiste qu'il est aujourd'hui.
Réservations : terredelaterre.fr / lamaisondelaterre.fr
Régularisation possible à partir de 18000.
Lieu : Sous le chapiteau Place de l'Église à Poucharramet

Mardi 16 avril

17h00
Entrée libre
CLARP SWING
THE BLUES BUDDIES
Pour le bal du festival Terre de Jazz, The Blues Buddies invite Cyril Labor (les Rodgers, Headbangers Big Band...) pour un set acoustique, comprenant les meilleurs thèmes du répertoire de la danse swing.
Lieu : Maison de la Terre à Poucharramet

20h30
Phoenix suite
PHILIPPE LAUDET 7601
Concert en deux parties où sera présenté en avant première pour le festival Terre de Jazz la nouvelle suite « Phoenix » (le maintien mémorable douloureux résulte de ses centres), avec une entrée progressive des musiciens, du piano solo au sextet + 1. Chaque titre évoque ou fera l'objet d'une exploitation contextuelle en lien avec l'espace et/ou le projet InSight. Un jazz rythmé et méthodique, dans la plus pure tradition du hard bop roots des années 60 et ultérieures.
Réservations : terredelaterre.fr / lamaisondelaterre.fr
Régularisation possible de 19000 à 20000. Impact 12 €.
Lieu : Sous le chapiteau Place de l'Église à Poucharramet

Dimanche 19 avril

11h30
6€ - 9€
Après Concert
JAZZ O VOICAL
Pour clôturer le festival dans un moment ouvert mais toujours musical, rendez-vous le dimanche pour un triadophoniste présenté par le choriste Jazz O Voical. C'est dans un repertoire eclectique et toujours rythmé qu'il accompagnera en discours cette dernière journée de Terre de Jazz.
Entrée gratuite à 10€ à partir de 18000.
Lieu : Place de l'Église à Poucharramet

Infos Pratiques
La Maison de la Terre
7 rue des Hospitaliers
31370 Poucharramet
05 62 20 01 76
contact@lamaisondelaterre.fr

Réservations : www.terredelaterre.fr / www.lamaisondelaterre.fr



DECLINAISON RESEAUX SOCIAUX



Infos Pratiques
La Maison de la Terre
7 rue des Hospitaliers
31370 Poucharramet
05 62 20 01 76
contact@lamaisondelaterre.fr

Réservations : www.terredelaterre.fr / www.lamaisondelaterre.fr



WEB DESIGN



Ma mission :

Construire l'interface graphique d'un site web pour répondre aux besoins du projet tout en concevant un design utilisateur optimisé







LOGO



Ma mission :

Concevoir l'identité d'un restaurant
inclusif géré par l'AjH (Association
Jeunes Handicapés)
sans stigmatiser et en mettant en
avant la différence de façon positive



Lizards Attitude

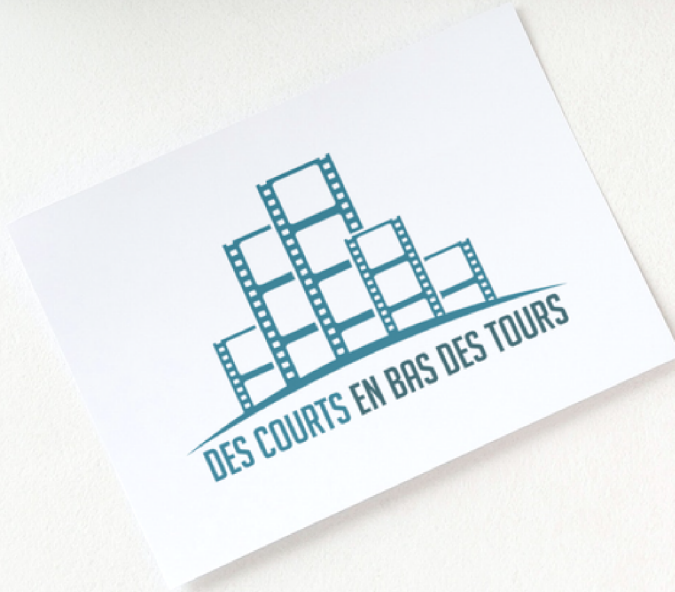
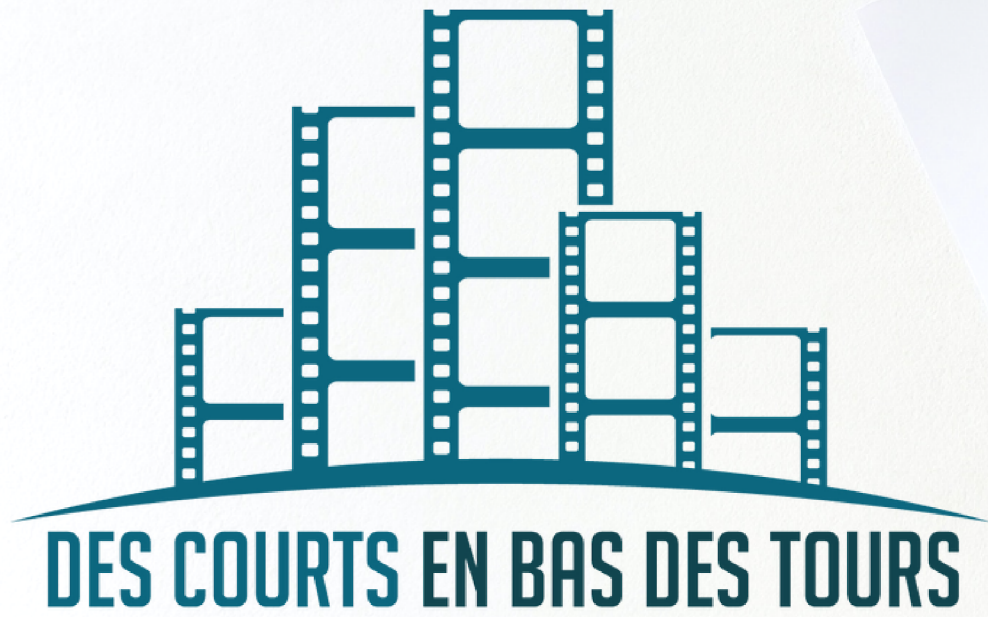
Association citoyenne de quartier



Ma mission :

Construire l'identité visuelle d'une association de femmes en proposant une version non stéréotypée des quartiers populaires et en incluant le volet féminin du projet

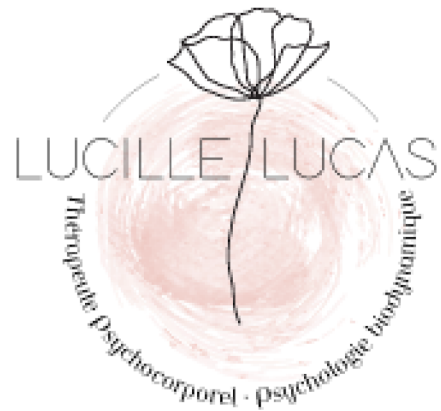




Ma mission :

Construire un logo simple qui évoque l'action d'un projet de sensibilisation aux métiers du cinéma dans un quartier populaire





Ma mission :

Construire un logo pour une thérapeute en psychologie corporel biodynamique qui ne reprenne pas les clichés de son secteur et qui évoque sa personnalité proche de la nature.

The image features a vibrant, teal-colored marbled background with intricate, swirling patterns. A semi-transparent, dark teal rectangular overlay is centered on the page, providing a background for the text.

www.bahijakaa.com



Bahija

KMM

Communication & développement de projets